



Rapport sur le Prix et la Qualité du Service 2020

COMPÉTENCE ASSAINISSEMENT COLLECTIF

Roannaise de l'Eau intervient sur la compétence
Assainissement pour le compte de

roannais
AGGLOMERATION
communauté d'avenir

Nos équipements

35
stations
d'épuration

1 station
d'épuration
de **173 000 EH**
Equivalent Habitant

176
déversoirs
d'orage

23
autorisations de
déversement*

* déversement d'effluents
d'établissements industriels
au réseau de collecte des
eaux usées

Notre réseau

677
kilomètres

Réseau
séparatif
362 km

Réseau
Unitaire
315 km

Population desservie

91 963
habitants

32 072
abonnés

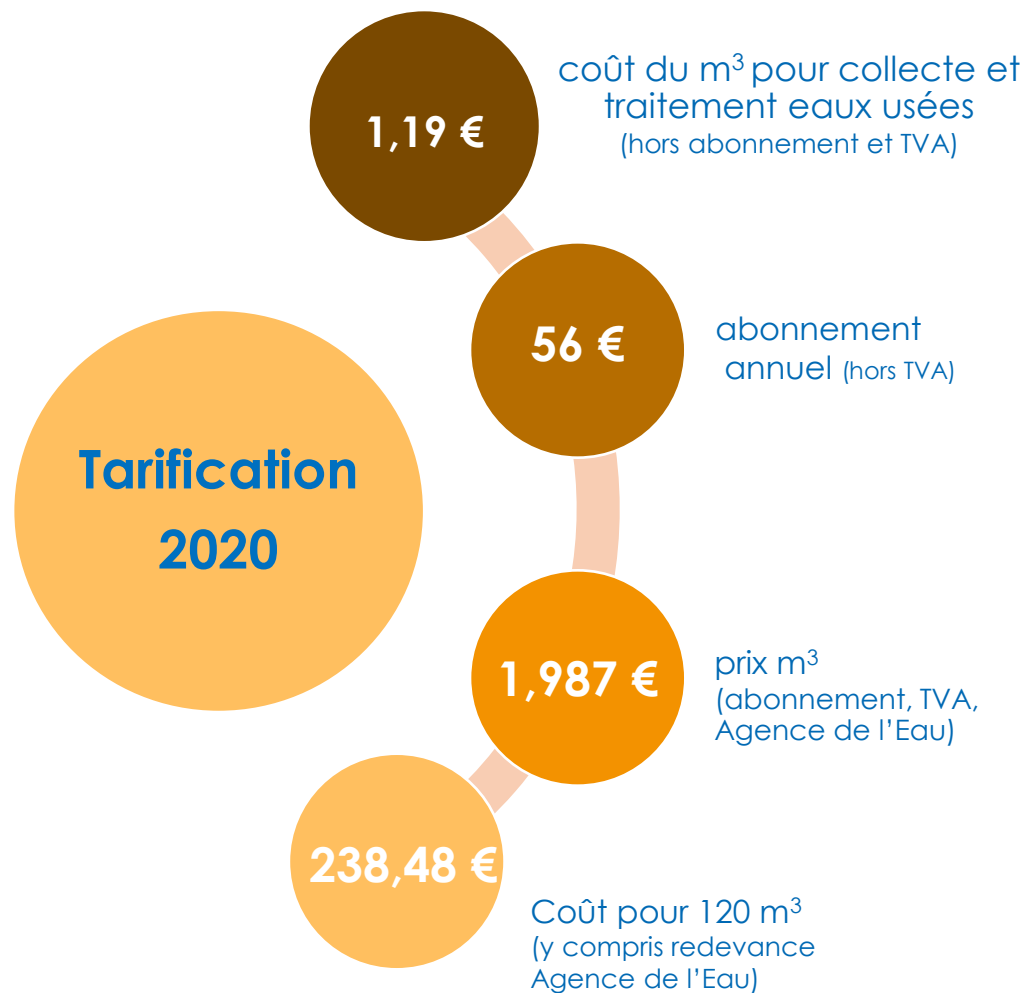
| | 2019 | 2020 |
|---|--------------------------|--------------------------|
| Pluviométrie | 592 mm | 619 mm |
| Volume comptabilisé en station d'épuration | 8 227 730 m ³ | 8 734 149 m ³ |
| Quantité de boues issues des ouvrages d'épuration | 2 925 TMS* | 2 362 TMS* |

* Tonnes de Matières Sèches

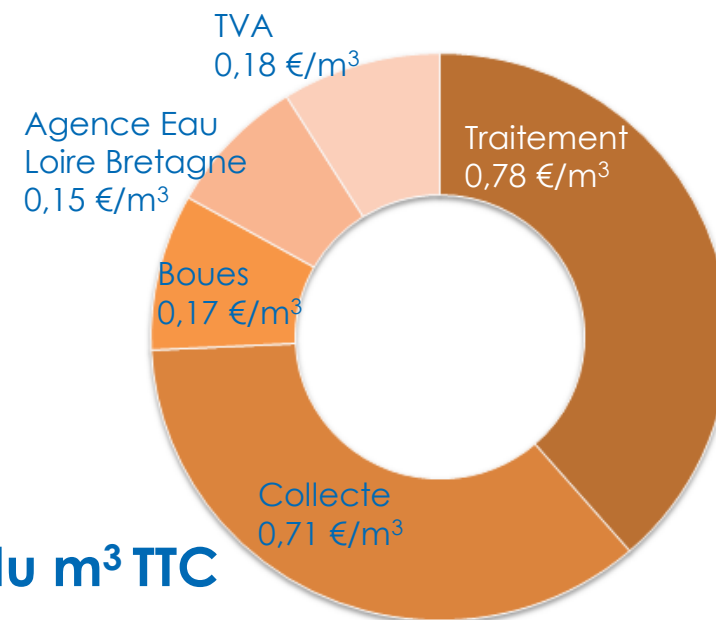
**100 % des boues
sont valorisées :**

- en compostage (36 %)
- ou en épandage sur terrains agricoles (64 %)

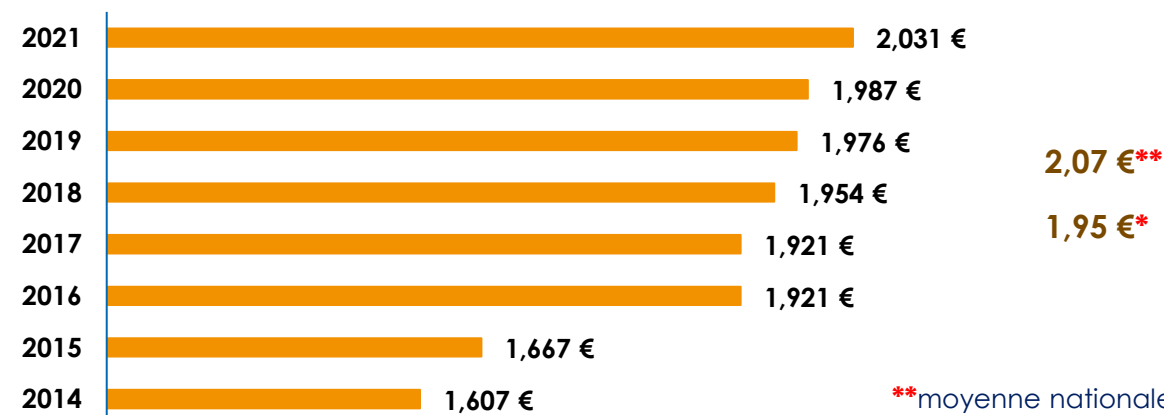
| | 2019 | 2020 | Evolution volumes | Part dans volume total |
|--|--------------------------------|--------------------------------|-------------------|------------------------|
| Usage domestique | 4 146 053 m ³ | 4 037 657 m ³ | - 2,61 % | 79,50 % |
| Usage industriel (> 10 000 m ³ /an) | 887 089 m ³ | 866 280 m ³ | - 2,35 % | 17,06 % |
| Equipements publics (> 10 000 m ³) | 191 239 m ³ | 175 023 m ³ | -8,48 % | 3,45 % |
| Volumes facturés | 5 224 381 m³ | 5 078 960 m³ | - 2,78 % | 100 % |



Composition du prix TTC du m³

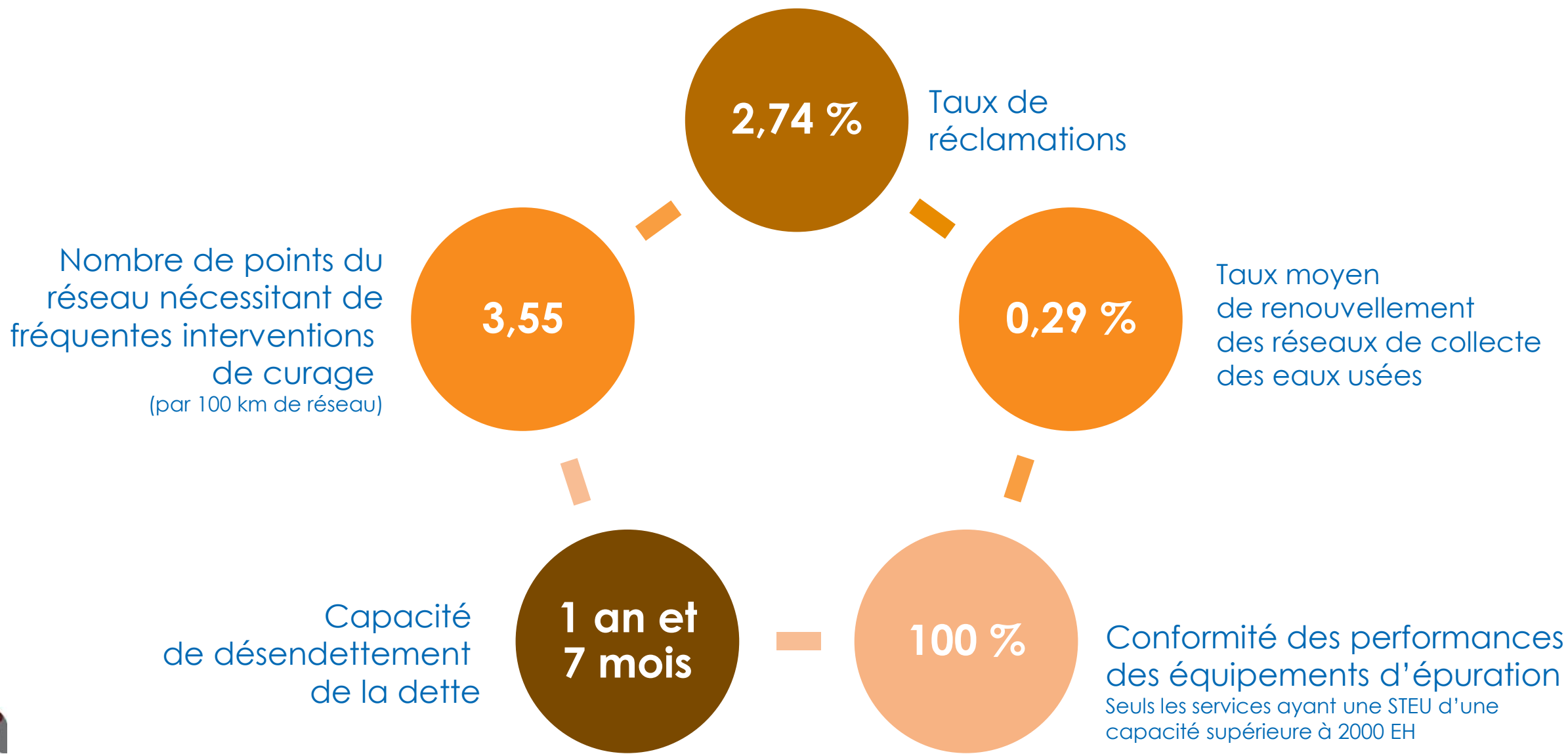


Evolution du prix du m³ TTC



**moyenne nationale 2019

*moyenne département de la Loire 2019



Investissements 2020 : 1 387 341€

Stations d'épuration

Noailly STEU Garambeau

127 330 €

Renouvellement de réseaux

Perreux – lotissement les Vignes Blanches

323 568 €

Roanne – dévoiement Ilot Foch Sully

208 288 €

St Germain Lesp. – mise en séparatif le Bourg

128 432€

| | 2019 | 2020 |
|---|--------------------|---------------------|
| Produits | 8 977 731 € | 11 656 794 € |
| dont Redevance, abonnement, participation raccordement, travaux | 8 597 106 € | 9 110 772 € |
| Autres produits | 380 625 € | 829 902 € |
| Report excédent N-1 | 0 € | 1 716 120 € |
| Charges | 7 293 060 € | 7 070 073 € |
| Charges à caractère général | 4 672 192 € | 4 587 457 € |
| <i>Comprenant les charges refacturées par le budget Eau Potable</i> | <i>1 483 119 €</i> | <i>1 376 189 €</i> |
| Personnel | 265 042 € | 43 974 € |
| Autres charges <i>(dont charges exceptionnelles)</i> | 107 817 € | 228 820 € |
| Frais financiers | 143 429 € | 124 605 € |
| Amortissements et provisions | 2 104 580 € | 2 085 217 € |
| Résultat net comptable | 1 684 671 € | 4 586 721 € |
| Dette au 31 décembre | 6 750 248 € | 6 013 241 € |
| Montant annuité | 1 968 011 € | 865 841 € |

COMPÉTENCE ASSAINISSEMENT NON COLLECTIF (ANC)

Roannaise de l'Eau intervient sur la compétence
Assainissement pour le compte de

roannais
AGGLOMERATION
communauté d'avenir



**Entretien : vidange
des installations**
Traitement des
matières de vidange
à la station de
Roanne avec
traçabilité

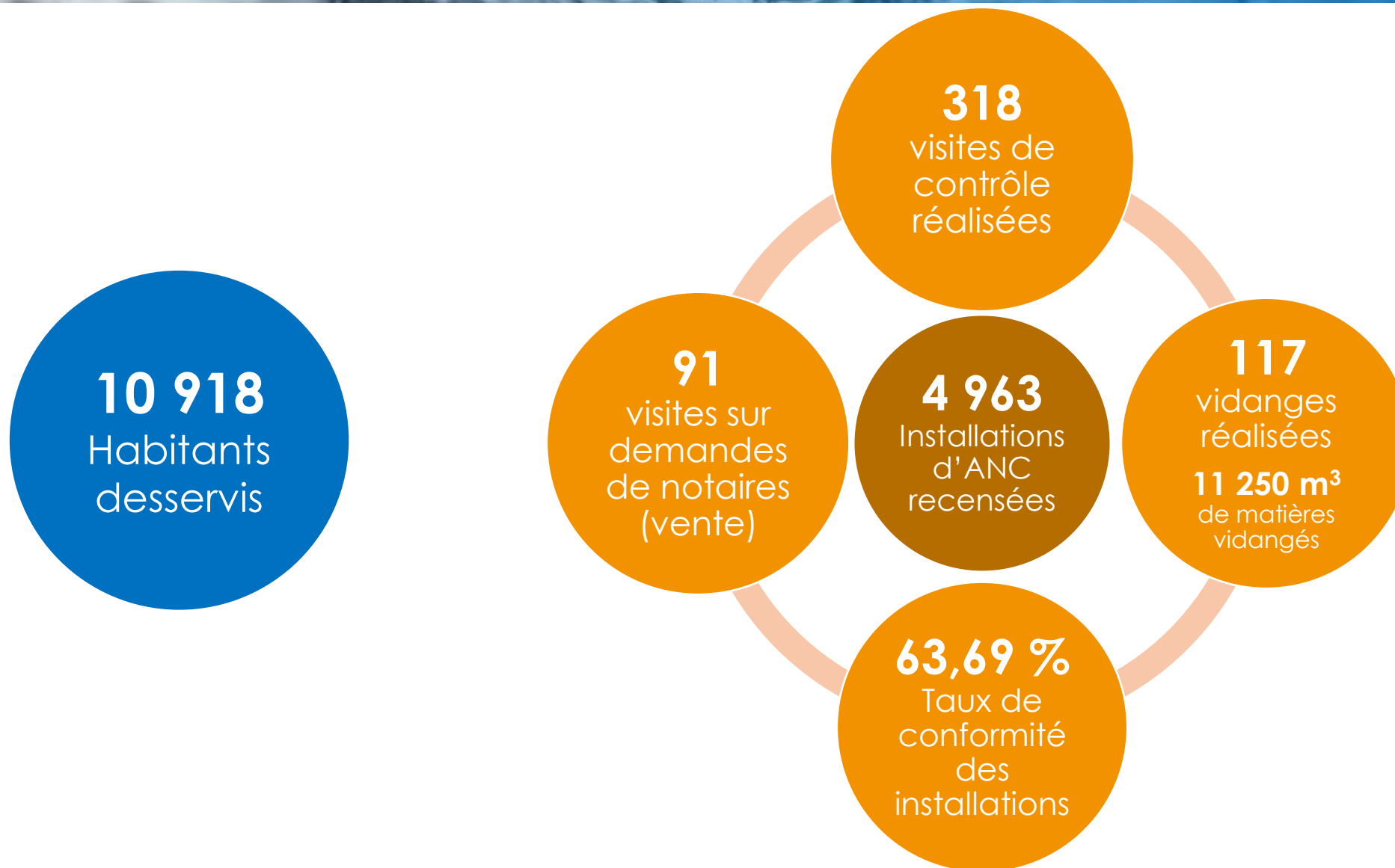


**Accompagnement
des particuliers pour
l'obtention de
subventions de mise
en conformité des
installations**

**Vérification
périodique des
installations
neuves ou à
réhabiliter**

**Conseil sur
le projet
de construction
ou de
réhabilitation**





Tarifification
2020

181,82 €

Coût du contrôle
réalisation
(après travaux)

105 €

Coût du contrôle
périodique
(de bon fonctionnement)

Recettes exploitation
76 265 €

Demandes de subvention

19 dossiers
subventions
traités

55 418 €

subventions
versées aux
particuliers

Rappel 2019 : 327 864€

Demandes d'urbanisme

62
validations de
réhabilitation
seule
(sans PC)

28 avis
délivrés lors
de permis de
construire

Adhésion du
SPANC à la
charte
Qualit'ANC

OBJECTIF

Améliorer et
maintenir la
qualité de
l'ANC sur nos
territoires

NOTRE ENGAGEMENT

Assurer une
offre de
qualité

Conception,
mise en œuvre,
entretien et contrôle
des installations
auprès des usagers





Eau potable



Milieux
Aquatiques



Eaux pluviales



Protection
contre des
inondations



Assainissement