



Rapport sur le Prix et la Qualité du Service 2021

Eau potable
Prélèvement,
traitement et
distribution



Assainissement
Collecte et traitement
des eaux usées



Roannaise de l'Eau intervient sur la compétence
ASSAINISSEMENT pour le compte de

communauté d'agglomération
roannais
AGGLOMERATION



2021

80 communes

toutes compétences confondues

5 EPCI

2 Départements


**Protection
contre les
inondations**


**Eaux
Pluviales**
Gestion et
prévention



Milieux Aquatiques
Protection et entretien des
cours d'eau et zones humides



135 agents

3 directions :
- Générale
- Ressources
- Technique

1 Président
5 Vice-Présidents

4 sites
Siège
- 63 rue J. Jaurès
Agence Clientèle
- 98 rue J. Jaurès
Usine eau potable –
Renaison
CTE
– boulevard de Valmy

1^{er} janvier 2019
42 communes

Toutes compétences
confondues

1^{er} janvier 2020
43 communes

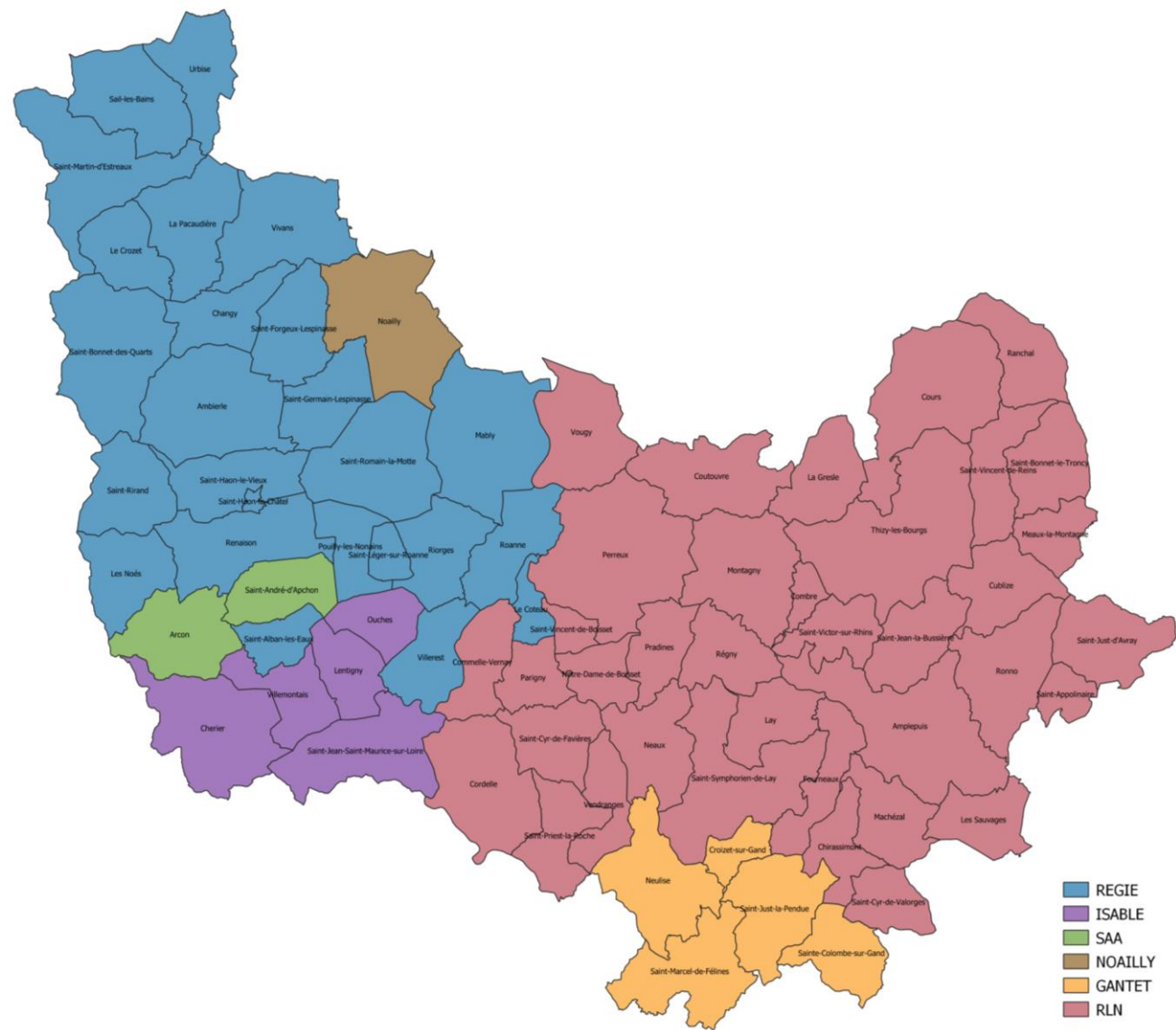
toutes compétences
confondues

1^{er} janvier 2021
80 communes
toutes compétences
confondues

La carte ci-contre présente le territoire de Roannaise de l'Eau concernant la compétence eau potable et met en évidence les différents périmètres de gestion.

Roannaise de l'Eau exécute la compétence sur 76 communes dont 25 en gestion directe et 49 en délégation auprès de SAUR, SUEZ et VEOLIA.

NB: le contrat de délégation des communes de Saint André d'Apchon et Arcon a pris fin au 30/06/2021, ces communes sont désormais exploitées en régie.



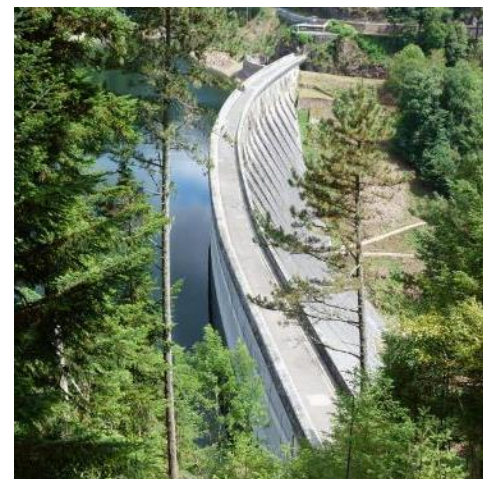
Origine de notre eau

**3
barrages**
capacité
10 580 000 m³

**11 puits ou
forages sur
champ
captant**

**10 usines
d'eau
potable**
capacité
61 640 m³/j

**32 sources
et
3 prises en
rivière**



Notre réseau

3 117 km
de réseau

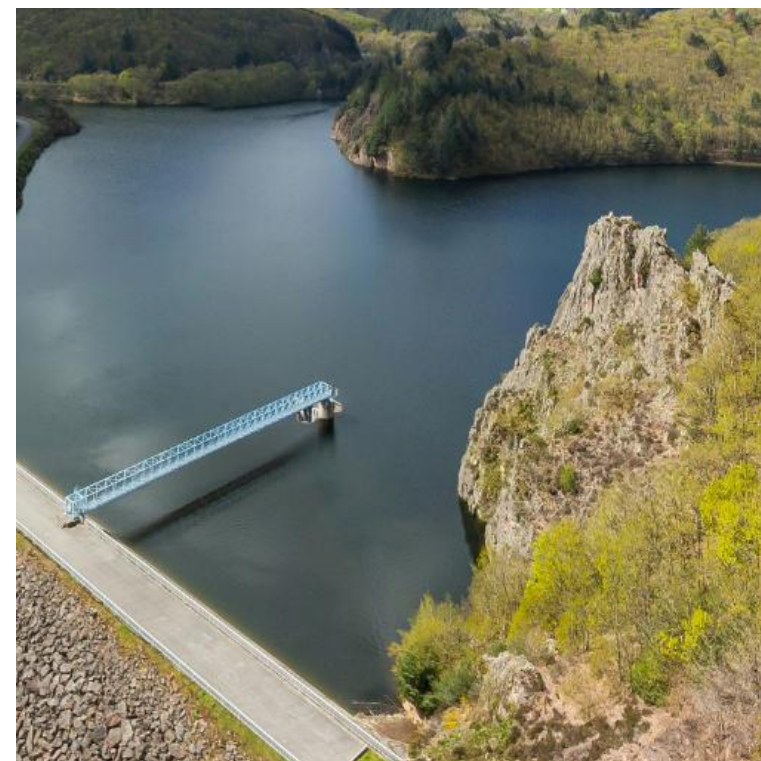
Population desservie

**144 274
habitants**

**60 070
abonnés**



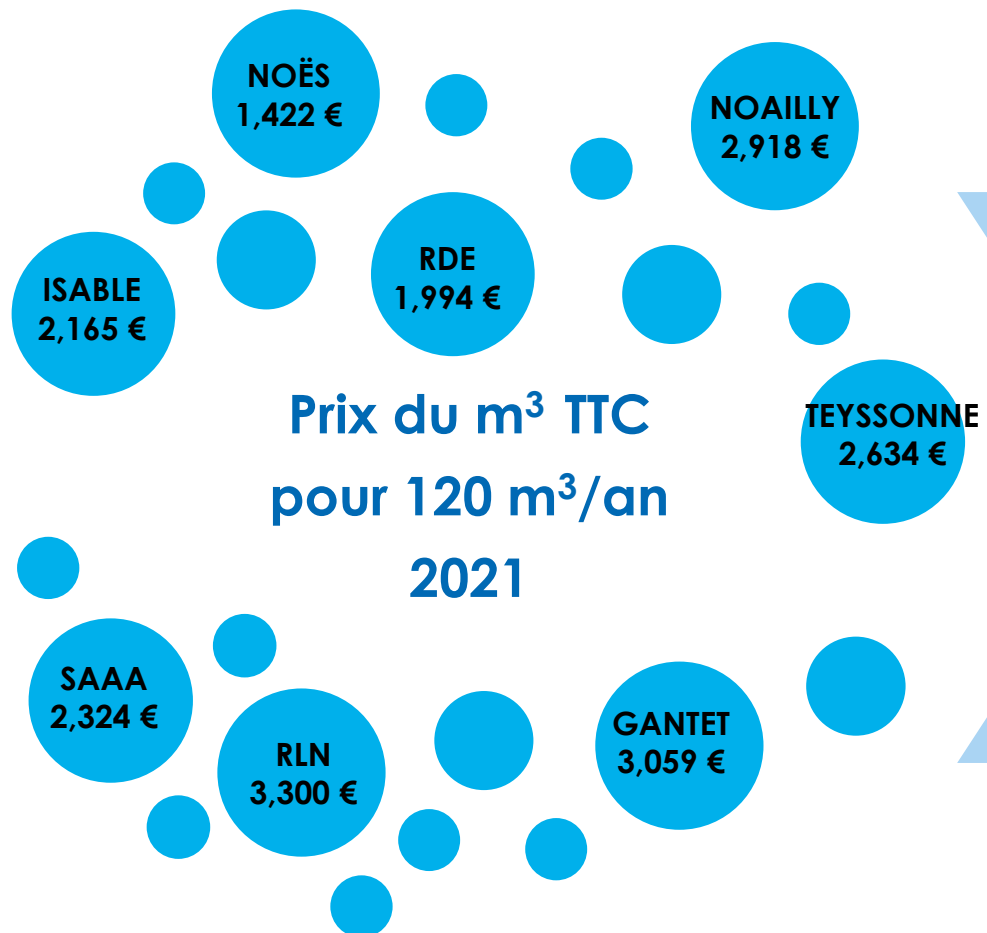
	2020	2021
Barrages	6 365 331 m ³	6 397 875 m ³
Sources et Rivières	542 955 m ³	610 102 m ³
Puits ou forages sur champ captant	3 149 138 m ³	2 938 873 m ³
TOTAL	10 045 040 m ³	9 946 850 m ³



2021

	RDE Régie	DSP ISABLE	DSP SAAA	DSP SIADEP	DSP RLN	DSP GANTET
Volume produit	6 207 494 m ³	280 781 m ³	103 489 m ³	596 634 m ³	2 813 447 m ³	228 860 m ³
Volume importé	39 271 m ³	54 980 m ³	11 539 m ³	66 930 m ³	60 544 m ³	42 119 m ³
Volume consommé autorisé	5 421 248 m ³	276 607 m ³	101 391 m ³	526 458 m ³	2 272 011 m ³	231 640 m ³
Volume exporté	115 585 m ³	0 m ³	0 m ³	34 772 m ³	69 032 m ³	8 236 m ³

	Régie RDE	DSP Isable	DSP SAAA	DSP Siadep (Noailly)	DSP Rhône Loire Nord	DSP Gantet
Rendement de réseau	88,6 %	82,4 %	88,1 %	84,6 %	81,5 %	88,5 %
Indice linéaire de pertes de réseau	1,79 m ³ /km/jour	0,84 m ³ /km/jour	0,69 m ³ /km/jour	0,70 m ³ /km/jour	0,98 m ³ /km/jour	0,43 m ³ /km/jour
Taux d'impayés	4,75 %	1,45 %	NC	1 %	2,1 %	1,78 %
Taux de réclamations	2,53 ‰	6,26 ‰	NC	0,37 ‰	5,86 ‰	7,78 ‰



Par principe, la loi impose une unification des tarifs lors d'une fusion de syndicats « dans un délai raisonnable »

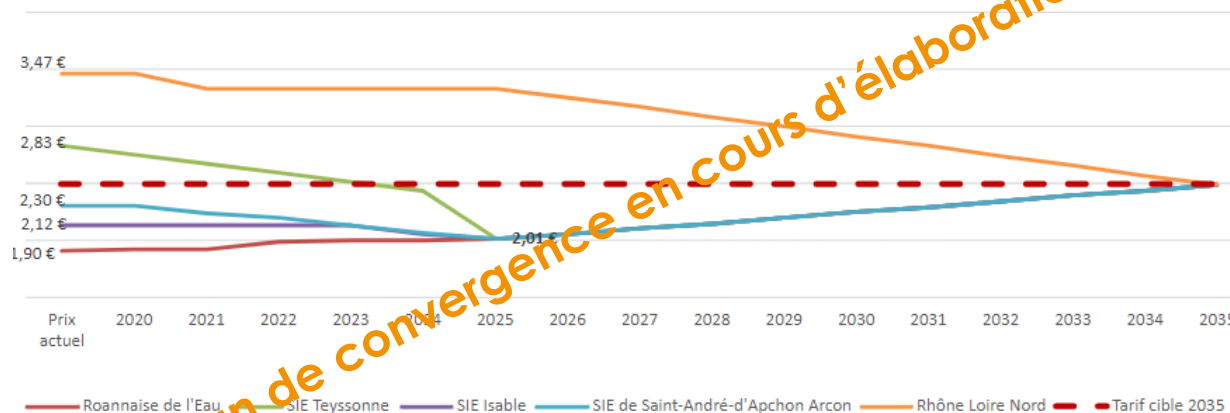
2,07 € TTC/m³

moyenne nationale 2019

2,36 € TTC/m³

moyenne département de la Loire 2019

- La méthode d'harmonisation consiste à calculer un tarif moyen pondéré pour l'ensemble du territoire
- Les tarifs appliqués sur le territoire de chaque ancien Syndicat convergent ensuite vers le tarif moyen pondéré sur une durée déterminée



Investissements 2021 = 4 716 758 €

Renouvellement
de réseaux
2 537 767 €

Travaux sur ouvrages
et infrastructures
2 074 219 €

Autres investissements
104 772 €

Réseaux Régie 1 301 570 €

Réseaux Rhône Loire Nord 1 088 224 €

Réseaux Gantet 92 133 €

Réseaux Isable-SAAA-Noailly 55 839 €

Ouvrages 1 769 086 €

Acquisition et renouvellement de matériel 148 749 €

Barrages 83 283 €

Infrastructures 73 101 €

Véhicules 66 541 €

Matériel informatique 27 786 €

Renouvellement compteurs 10 445 €

	2020	2021
Produits	14 392 528 €	20 208 556 €
dont Vente eau, abonnements, taxes, travaux	12 270 533 €	17 115 349 €
<i>Dont charges à caractères général facturées sur d'autres budgets</i>	1 834 027 €	3 324 590,94 €
Autres produits	1 033 922 €	2 251 725 €
Report excédent N-1	1 088 073 €	841 482 €
Charges	12 979 653 €	16 814 339 €
Charges à caractère général	2 643 363 €	3 563 120 €
Personnel	4 155 227 €	5 321 948 €
Autres charges <i>(dont charges exceptionnelles et atténuations de produits)</i>	2 329 518 €	1 951 086 €
Frais financiers	271 381 €	472 259 €
Amortissements et provisions	3 580 164 €	5 505 926 €
Résultat net comptable	1 412 875 €	3 394 217 €
Dette au 31 décembre	17 980 955 €	25 225 159 €
dont Agence de l'Eau Loire Bretagne	4 862 046 €	4 438 209 €
Montant annuité	1 705 235 €	2 619 495 €



Eau potable



Milieux
Aquatiques



Eaux pluviales



Protection
contre des
inondations



Assainissement