



AVIS DE TRAVAUX SUR LES COMMUNES DE SAINT HAON SECTEUR DE LA CROIX LUCAS – RD8 X RD39

TRAVAUX DE RENOUVELLEMENT DES RESEAUX D'ASSAINISSEMENT

Pourquoi un chantier dans votre quartier ?

Il concerne le renouvellement du réseau des eaux usées du secteur de la Croix Lucas, sur les communes de Saint Haon Le Vieux et de Saint Haon Le Chatel.

Ces travaux sont réalisés dans le cadre des travaux de modernisation du carrefour entre la RD8 et la RD39, pour améliorer la collecte des eaux usées.

Ces travaux seront réalisés par l'entreprise LMTP. Le chef de chantier de cette entreprise se tient à votre disposition sur place pour vous renseigner pendant tout le déroulement des travaux.

Investissement : 154 700 € TTC

Qui sera concerné ?

Les riverains du secteur de la Croix Lucas.

Pendant combien de temps ?

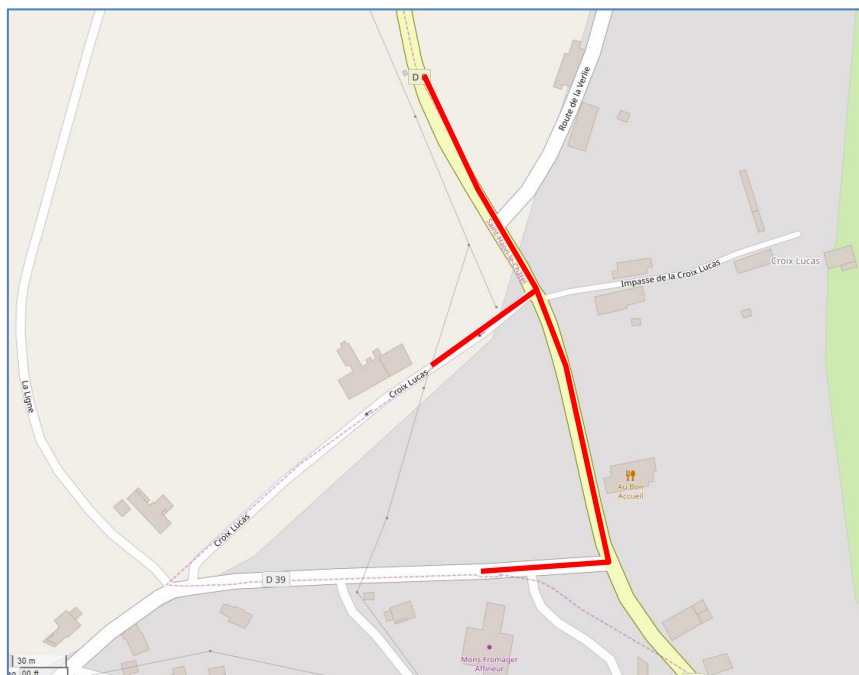
Les travaux commenceront à partir du lundi 20 mai 2019 pour une durée de 7 semaines environ.

Roannaise de l'Eau vous prie de bien vouloir l'excuser des désagréments pouvant être occasionnés, mais nécessaires pour l'amélioration du fonctionnement de nos ouvrages.

Le Président

Daniel FRECHET

Visualisation des travaux :



Quelles conséquences sur la circulation ?

Ces travaux vont générer des perturbations sur la circulation, notamment lors du croisement de camions et d'engins. La circulation sera modifiée et seul l'accès aux propriétés riveraines sera maintenu en permanence.

Nous remercions donc les automobilistes de respecter la signalisation de chantier qui sera mise en place et de rester prudent pour la sécurité de tous.

Quelles incidences sur l'eau potable ?

Aucune coupure de l'alimentation en eau n'est envisagée.

Quelles conséquences sur le ramassage des déchets ménagers ?

Ces travaux ne vont pas générer de modifications du ramassage des déchets ménagers.

CONTACT ROANNAISE DE L'EAU

Secrétariat technique : 04 77 68 98 07
63 rue Jean Jaurès – CS 30215 – 42313 Roanne Cedex
www.roannaise-de-leau.fr

Roannaise de l'Eau intervient sur
la compétence Assainissement
pour le compte de

